



Azərbaycan
Tibb Universiteti


Патофизиология

Кафедра патофизиология - 2018




ПЛАН ЛЕКЦИИ

- Предмет патофизиологии
- Связь патофизиологии с другими науками
- Методы исследования патофизиологии
- Общая нозология
- Общая этиология
- Общий патогенез



Патофизиология изучает общие закономерности возникновения, развития и исхода заболеваний. В сущности, это наука о жизнедеятельности больного организма.

- 
- **Нозология** - учение о болезни.
 - **Задачи нозологии:**
 - Формулирует научно обоснованные понятия, используемые в медицине (норма, здоровье и.т.д.)
 - Разрабатывает и научно аргументирует номенклатуру болезней
 - Разрабатывает и обосновывает рациональные классификации болезней
 - Формулирует положения и понятия общего учения о болезни
 - Разрабатывает концепции медицины

- **ЗДОРОВЬЕ** – состояние полного физического, духовного и социального благополучия, а не только отсутствие болезней или физических дефектов (определение ВОЗ).
- **НОРМА** – оптимальное состояние жизнедеятельности организма в конкретных условиях его существования.
- **БОЛЕЗНЬ** – нарушение нормальной жизнедеятельности организма, возникающее вследствие генетического дефекта или действия на организм повреждающего фактора.



► **БОЛЕЗНЬ** – это качественно новый жизненный процесс, сопровождающийся структурными, метаболическими и функциональными изменениями разрушительного и приспособительного характера в органах и тканях, приводящими к снижению приспособляемости организма к непрерывно меняющимся условиям внешней среды и ограничению трудоспособности.





СТАДИИ БОЛЕЗНИ

- Латентный (инкубационный) период
- Продромальный период
- Стадия манифестации
- Исход болезни



ИСХОД БОЛЕЗНИ

- Выздоровление
- Рецидив
- Переход в хроническую форму, осложнения
- Смерть – прекращение жизнедеятельности организма



ТЕРМИНАЛЬНЫЕ СОСТОЯНИЯ




ТЕРМИНАЛЬНЫЕ СОСТОЯНИЯ

Терминальное состояние – это обратимое угасание функций организма, предшествующее биологической смерти.







ЭТАПЫ ТЕРМИНАЛЬНЫХ СОСТОЯНИЙ:



- Преагония
 - Терминальная пауза
 - Агония
 - Клиническая смерть
 - Биологическая смерть
- 



РЕАНИМАЦИЯ. АЛГОРИТМ ABC

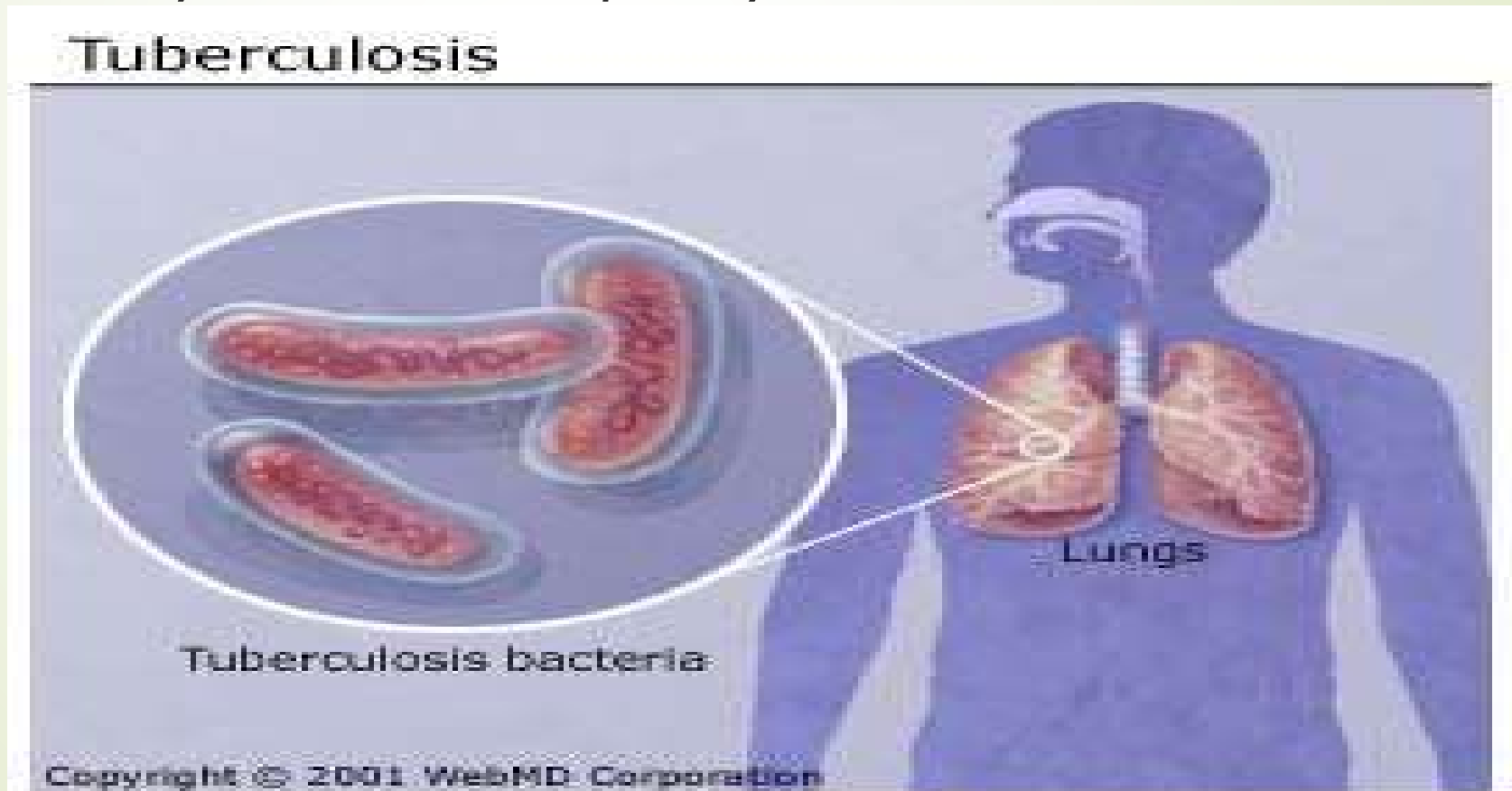
- **A Airways** - проходимость дыхательных путей
 - **B Breathing** - дыхание
 - **C Circulation** - кровообращение
- 

- 
- **ПАТОЛОГИЧЕСКАЯ РЕАКЦИЯ** – кратковременная, неадекватная реакция организма на какое-либо воздействие.
 - **ПАТОЛОГИЧЕСКИЙ ПРОЦЕСС** – комплекс патогенных и адаптивных реакций в органе, ткани или организме, а также структурных изменений, связанных с ними (отличать от болезни)
 - **ПАТОЛОГИЧЕСКОЕ СОСТОЯНИЕ** – длительное отклонение от нормы свойств ткани, органов и их систем, что характеризуется нарушением жизнедеятельности организма (рубцовое сужение пищевода после ожога, состояние после ампутации конечности, нефрэктомии).



■ **Общая этиология** – учение о причинах и условиях возникновения болезней, синдромов, патологических процессов.

Главный **этиологический фактор** – это тот фактор, при отсутствии которого данное заболевание развиться не может ни при каких условиях. *Пр. Mycobac. Tuberculosis.*




Условия развития болезней

- ▶ Это факторы (внешние и внутренние), которые способствуют, препятствуют или модифицируют действие этиологического фактора и придают болезни специфические черты.



ОБЩИЙ ПАТОГЕНЕЗ

- ▶ Патогенез – комплекс взаимосвязанных процессов повреждения и адаптации организма, лежащих в основе возникновения, развития и исходов болезней и патологических процессов.
- ▶ Патогенез – раздел общей патофизиологии, изучающий механизмы развития болезней.



Причинно-следственные отношения в патогенезе

- ▶ Прямые линии
- ▶ Разветвлённые типы (дивергенции и конвергенции)
- ▶ Порочный круг

Причинно-следственные отношения.

Прямые линии

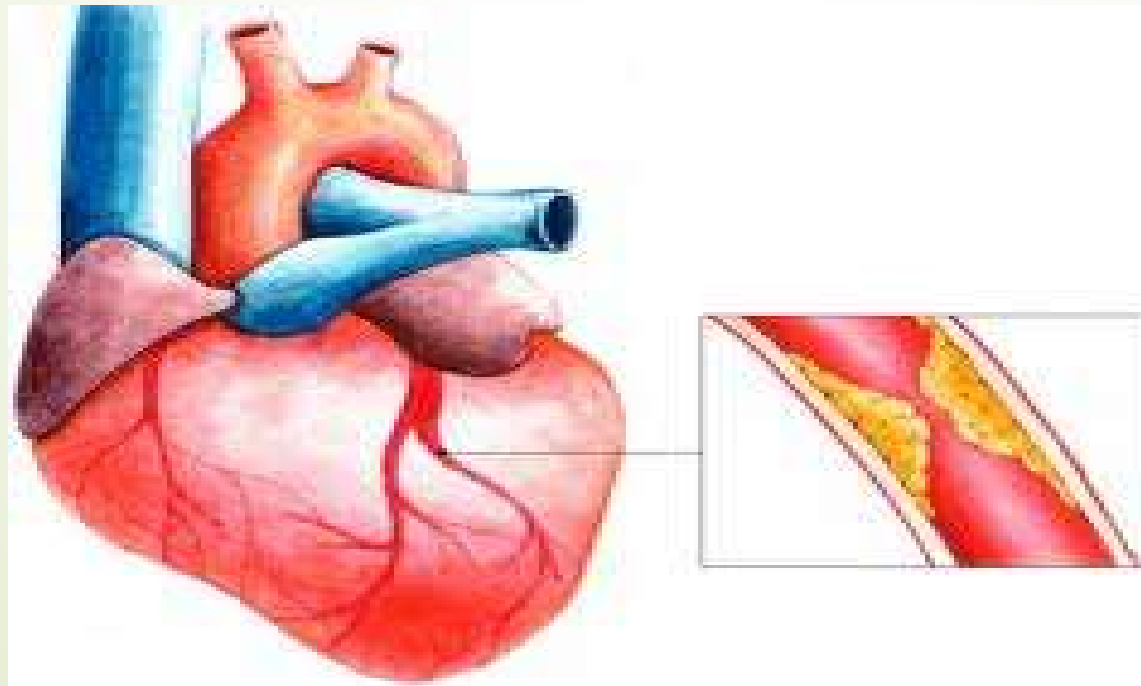
- Сужение левого атриовентрикулярного отверстия → расширению левого предсердия → нарушение функции левого желудочка → застой крови в правом желудочке → нарушение дыхания, отёк легких → гипоксемия → гипоксия



Причинно-следственные отношения.

Прямые линии

- Употребление в большом количестве ЛОНП → атеросклероз → нарушение коронарного кровообращения → инфаркт миокарда → кардиогенный шок → смерть



Разветвлённые типы. Дивергенция (СД)

Сахарный диабет

Нарушения
углеводного

Липидного
обмена

Белкового
обмена

Разветвлённые типы. Конвергенция (воспаление)



Порочный круг (*circulus vitiosus*)





Самогенетические механизмы

- Защитные
- Приспособительные
- Компенсаторно-восстановительные



Принципы лечения

- Этиотропное
 - Патогенетическое
 - Симптоматическое
- 